

ZUBR HR 1251W

HIGH RATE SERIES

Герметизированный VRLA свинцово-кислотный аккумулятор

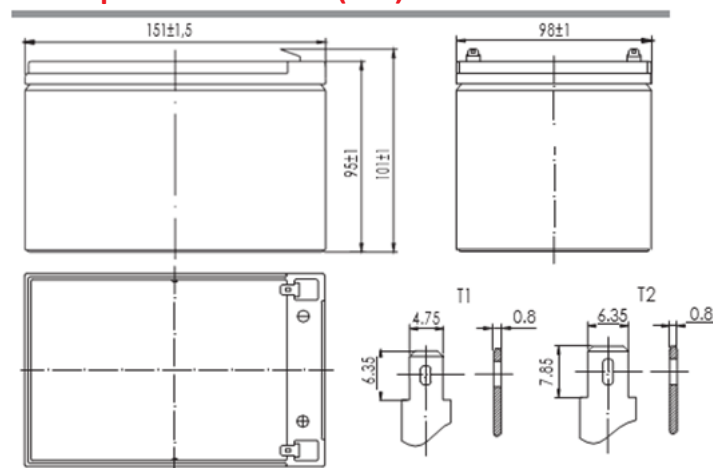
Характеристики

Номинальное напряжение	12В (6 ячеек)	
Номинальная мощность при 15 мин 1.67В/эл (25°C)	51W	
Ёмкость (25°C)	20 ч /10.5В	12Ач
	5 ч /10.5В	11.5Ач
Тип клемм	T1/T2	
Момент	Н/А	
Внутреннее сопротивление (25°C)	11.0 мΩ	
Размеры	Длина	151±1.5мм (5.94inch)
	Ширина	98±1мм (3.86inch)
	Высота	95±1мм (3.74inch)
	Габаритная высота	101±1мм (3.98inch)
Срок службы (резерв.)	JIS при 25°C	8 лет
	Eurobat при 20°C	5-8 лет
Масса	4.00кг (8.82lbs)±4%	
Рабочая температура	25±3°C (77°F±5)	
Диапазон рабочих температур	Разряд	-15°C~50°C (5°F~122°F)
	Заряд	-10°C~50°C (14°F~122°F)
	Хранение	-20°C~50°C (-4°F~122°F)
Напряжение при буферном заряде при 25°C	13.6В~13.8В	
Напряжение при циклическом заряде при 25°C	14.5В~15.0В	
Температурная компенсация	Буферный заряд	-18 (mV/°C/Block)
	Циклический заряд	-30 (mV/°C/Block)
Максимальный ток заряда (А)	4.08А	
Максимальный ток разряда	180А	
Саморазряд при (25°C)	≤3%/мес	
Корпус ABS UL94-HB	V-0 по заказу	

Обзор

Аккумуляторы серии ZUBR High Rate специально разработаны для установки в системы, потребляющие высокую мощность. Благодаря высокой плотности энергии и низкому внутреннему сопротивлению серия HR является правильным выбором для установки в самые требовательные системы.

Размеры и тип клемм (мм)



Сертификаты и соответствия



Соответствует: EUROBAT, RoHS, WEEE и Reach.

Изготовлено в соответствии с IEC 60896-21/22

Конструкция

Компонент	Положительная пластина	Отрицательная пластина	Корпус	Сепаратор	Электролит	Предохранительный клапан	Клеммы
Исходный материал	Диоксид свинца	Свинец	ABS	AGM	Серная кислота	Каучук	Медь

Характеристики разряда при постоянном токе при 25°C (А/эл)

Напр/Время	5 мин	10 мин	15 мин	20 мин	30 мин	45 мин	60 мин	2ч	3ч	4ч	5ч
1.60В/эл	55.30	35.37	26.70	21.20	14.30	10.60	8.68	4.78	3.39	2.73	2.35
1.67В/эл	52.80	33.81	25.80	20.30	13.90	10.30	8.46	4.73	3.36	2.71	2.33
1.70В/эл	51.40	32.98	25.10	19.90	13.60	10.10	8.33	4.71	3.35	2.70	2.32
1.75В/эл	49.20	31.52	24.30	19.20	13.30	9.84	8.17	4.64	3.33	2.68	2.30
1.80В/эл	46.40	29.76	23.00	18.20	12.80	9.48	7.92	4.52	3.23	2.60	2.33

Характеристики разряда при постоянной мощности при 25°C (Вт/эл)

Напр/Время	5 мин	10 мин	15 мин	20 мин	30 мин	45 мин	60 мин	2ч	3ч	4ч	5ч
1.60В/эл	110.28	72.06	52.90	41.90	28.40	21.00	17.20	9.51	6.82	5.49	4.72
1.67В/эл	105.08	68.89	51.00	40.20	27.50	20.30	16.80	9.42	6.76	5.44	4.68
1.70В/эл	102.69	67.04	49.80	39.40	27.00	20.00	16.50	9.36	6.74	5.42	4.66
1.75В/эл	98.21	64.20	48.10	38.00	26.30	19.50	16.20	9.22	6.69	5.38	4.63
1.80В/эл	92.70	60.59	45.50	36.00	25.30	18.80	15.70	8.99	6.49	5.22	4.49

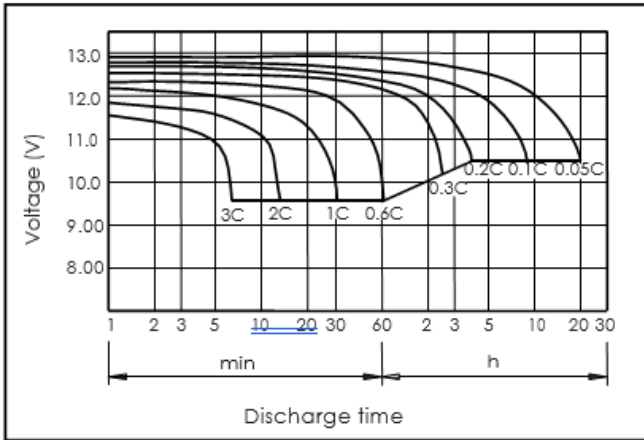
Вышеуказанные характеристики представляют собой средние значения и могут быть получены в течение трех циклов зарядки и разрядки. Перед тестированием аккумуляторы должны быть полностью заряжены. Данные в этом документе могут быть изменены без предварительного уведомления и становятся договорными только после письменного подтверждения. Пожалуйста, свяжитесь с 1AK GROUP для получения последней доступной версии.

ZUBR HR 1251W

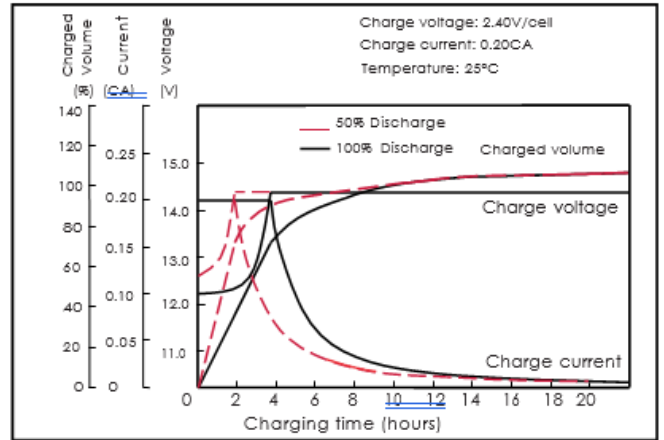
HIGH RATE SERIES

Герметизированный VRLA свинцово-кислотный аккумулятор

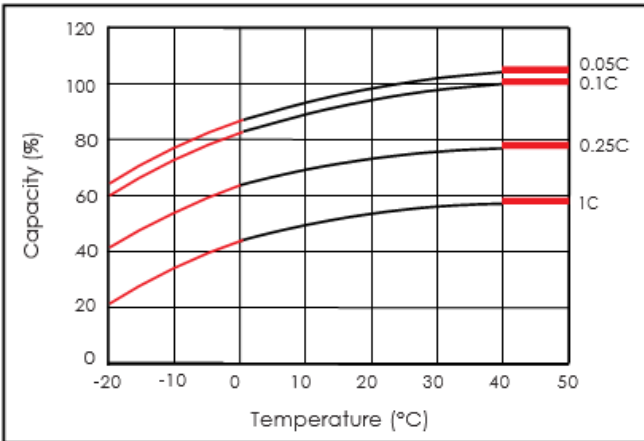
Разрядная характеристика (25°C)



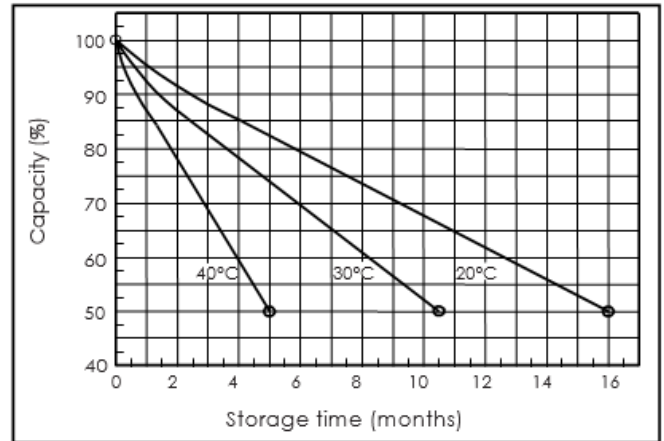
Зарядная характеристика (25°C)



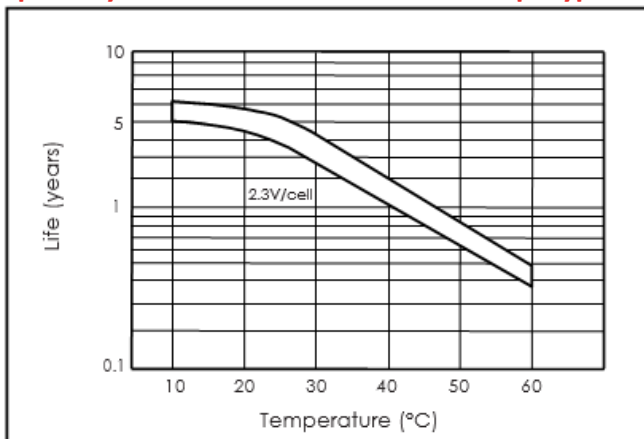
Влияние температуры на емкость



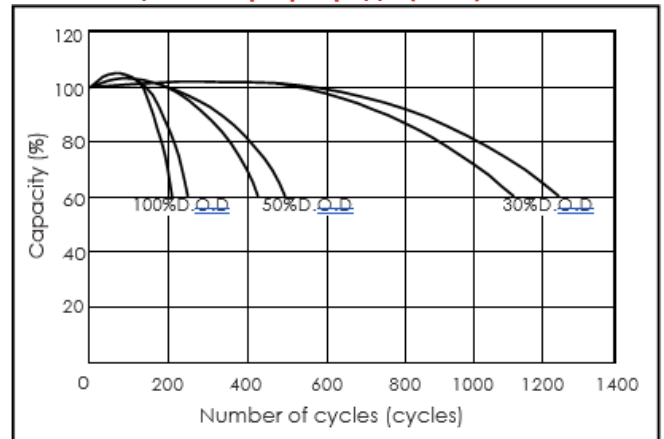
Характеристики саморазряда



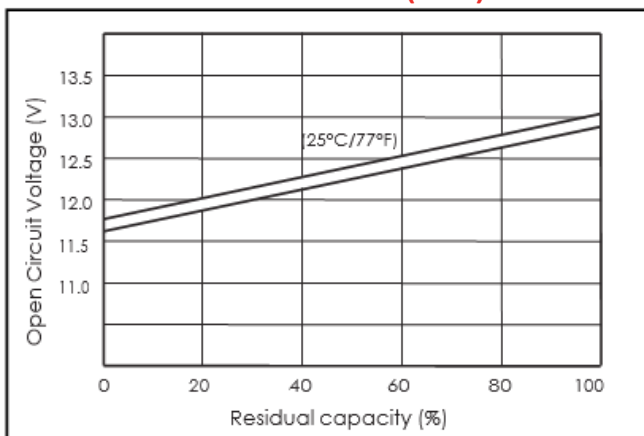
Срок службы в зависимости от температуры



Количество циклов при разряде (25°C)



Зависимость OCV от емкости (25°C)



Зарядное напряжение при температуре

