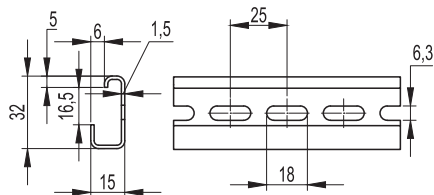


**DIN-рейка G1F**



**Материал:**

- оцинкованная сталь.

**Отличительные особенности:**

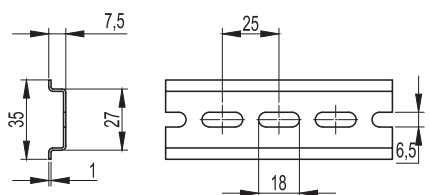
- рейка G-типа с перфорацией;
- высокая прочность и стойкость к коррозии (до 40 минут в солевом растворе).

**Технические условия:**

- соответствуют DIN 50021SS.

| Тип | Упаковка, м | Код   |
|-----|-------------|-------|
| G1F | 24          | 02125 |

**DIN-рейка OMEGA 3F**



**Материал:**

- оцинкованная сталь.

**Отличительные особенности:**

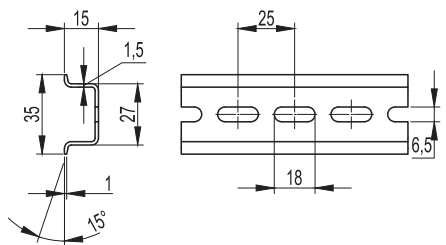
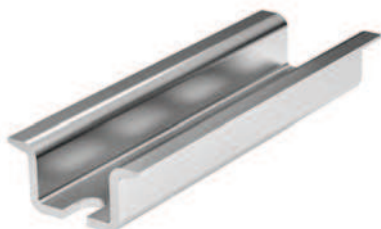
- рейка O-типа с перфорацией;
- высокая прочность и стойкость к коррозии (до 40 минут в солевом растворе).

**Технические условия:**

- соответствуют DIN 50021SS.

| Тип      | Упаковка, м | Код   |
|----------|-------------|-------|
| Omega 3F | 40          | 02140 |

**DIN-рейка OMEGA 3AF**



**Материал:**

- оцинкованная сталь.

**Отличительные особенности:**

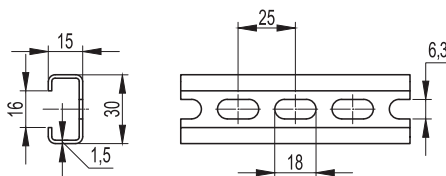
- рейка O-типа с перфорацией;
- высокая прочность и стойкость к коррозии (до 40 минут в солевом растворе).

**Технические условия:**

- соответствуют DIN 50021SS.

| Тип       | Упаковка, м | Код   |
|-----------|-------------|-------|
| Omega 3AF | 20          | 02150 |

**DIN-рейка C1F**



**Материал:**

- оцинкованная сталь.

**Отличительные особенности:**

- рейка C-типа с перфорацией;
- высокая прочность и стойкость к коррозии (до 40 минут в солевом растворе).

**Технические условия:**

- соответствуют DIN 50021SS.

| Тип | Упаковка, м | Код   |
|-----|-------------|-------|
| C1F | 20          | 02165 |