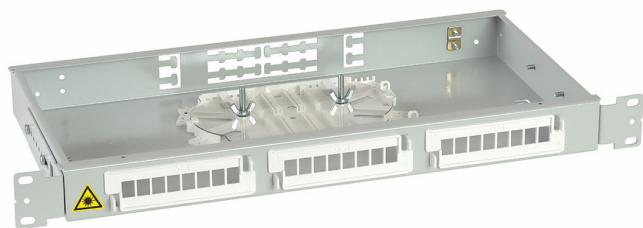


# КРОСС ШКОС-Л -1U/2 -24 -FC/ST/SC/LC~ -(КОРПУС) ~ ССД

Номенклатурный номер: 130308-00003



Кросс оптический стоечный серии ШКОС-Л предназначен для установки в стойки 19", 23", 21".

Крепление кабеля по оболочке осуществляется металлическим хомутом и/или нейлоновыми стяжками, на Т-образном лепестке. Центральный силовой элемент крепится при помощи металлической скобы. Сменные пластиковые планки на 4 и 8 отверстий обеспечивают установку адаптеров-розеток различных типов: FC, SC, ST, дуплекс LC.

Особенности:

- сменные пластиковые планки;
- возможность изменения положения крепежных кронштейнов для регулирования глубины установки кросса в стойке;
- надежная фиксация наружной оболочки кабеля металлическими винтовыми хомутами;
- возможность ввода кабелей со всех направлений, благодаря продольно расположенному кабельному вводу.

Комплектуемые изделия могут быть заменены на аналогичные (или лучшего качества) без предварительного уведомления.

## Характеристики

Макс. кол-во портов FC/SC/LC	24/24/48
Макс. кол-во вводимых кабелей	2
Тип термоусаживаемых гильз	КДЗС-4525
Тип телекоммуникационной стойки	19", 23", ETSI
Габариты корпуса, мм	410x210x41,5
Масса, кг	2,7

## Комплектация

Корпус ШКОС-Л-1U	1 шт.
Крышка	1 шт.
Кронштейн 19"	2 шт.
Кассета КТ-3645	1 шт.
Крышка кассеты КТ	1 шт.
Планка пластиковая 8SC	3 шт.
Планка пластиковая 8FC	3 шт.
Комплект деталей для монтажа	1 шт.

## Логистические параметры

Объем, м3:	0,004950
Вес, кг.:	2

## Маркировка

ШКОС	—	шкаф кроссовый оптический стоечный
Л	—	тип кросса
1U	—	размерность кросса в юнитах
2	—	число кабельных вводов
24	—	количество отверстий
FC/ST/SC/LC	—	тип отверстий



Номенклатурный номер: 130308-00003

**КРОСС ШКОС-Л -1U/2 -24 -  
FC/ST/SC/LC~ -(КОРПУС) ~ ССД**

**1015**,38 руб.

---

Розничная цена на 23.08.2023 (с НДС)



СВЯЗЬСТРОЙДЕТСИЛЬ

---

[www.ssd.ru](http://www.ssd.ru)