



## IP-КАМЕРА KIM42

# РУКОВОДСТВО ПОЛЬЗОВАТЕЛЯ

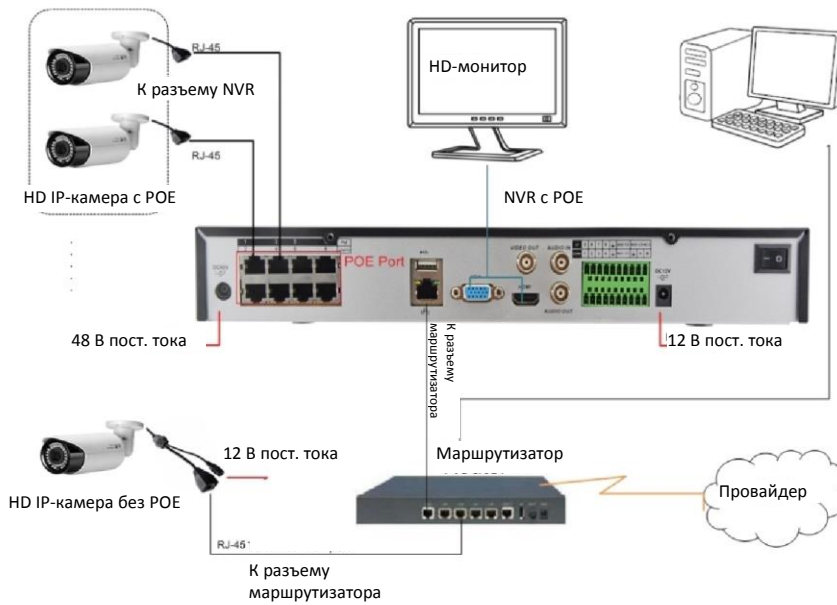
## **Список функций**

- ✓ Постоянный просмотр видео в формате HD в прямом эфире
- ✓ Удаленный доступ через несколько веб-браузеров (IE / Firefox и т. д.)
- ✓ Простой мониторинг P2P через приложение смартфона (Android / IOS)
- ✓ Совместимость с ONVIF, легкий доступ к сторонним NVR и системе видеонаблюдения
- ✓ Питание по POE

## **Содержание:**

- Топология системы - стр. 3
- Поиск и изменение IP-адреса камеры - стр. 4
- Работа с Internet Explorer - стр. 6
- Общие настройки - стр. 7
- Работа с мобильным устройством - стр. 10
- Работа с NVR - стр. 14
- Часто задаваемые вопросы - стр. 15
- Технические характеристики - стр. 16

## Топология системы (только для справки)



### Примечание:

В случае отсутствия PoE (питание по сети Ethernet) камера имеет разъем питания 12 В.

# Поиск и изменение IP-адреса камеры

**IP адрес по умолчанию (IP address): 192.168.0.123 , Имя пользователя:** admin, **Пароль:** 123456

*(Настоятельно рекомендуется изменить пароль по умолчанию для вашей безопасности).*

Каждая IP-камера имеет одинаковый IP-адрес по умолчанию. Перед использованием необходимо изменить IP-адрес камеры с помощью компьютера. Можно установить инструмент поиска устройств или UC-клиент с компакт-диска для быстрой настройки IP-камеры.

## ➤ Использование инструмента поиска устройств

AJ DEVICE TOOLS FOR SEARCHING/CONFIGURING/UPGRADING 3.1.9\_20161028

IP Address	Model	SN	Mac	P2P ID	Version number	State	Running t
<input type="checkbox"/> 192.168.1.40	NVS-IPCAM-NC200...	0600000014873FF	00:06:00:01:48:73	7E31177D4F7...	HC200C_AF_Y_EN_L V2.3.1 build 2016-12-07...	11:18:21 Alarm.motion...	1 Day1 Ho
<input checked="" type="checkbox"/> 192.168.1.107			00:06:00:00:59:27	5D072E0D95	HC400L_AF_Y_EN_L V2.3.1 build 2016-12-07...	11:18:35 Alarm.motion...	1 Day2 Ho
<input type="checkbox"/> 192.168.1.202	Goto Web		00:06:00:01:9e:16	382E348DF4...	HC200B_Y_EN_L V2.3.1 build 2016-12-08 12:...	Login success	21 Hour42
<input type="checkbox"/> 192.168.1.201	Remote Config(zh-cn)		00:06:00:01:51:a9	9ED0472BA51...	HC200B_AF_Y_EN_L V2.3.1 build 2016-12-08...	Login success	18 Hour43
<input type="checkbox"/> 192.168.1.131	Remote Config(zh-tw)		00:02:00:04:b7:65	D577764272F...	HC130B_Y_EN_L V2.3.1 build 2016-12-08 15:...	11:18:16 Alarm.motion...	18 Hour44
<input type="checkbox"/> 192.168.1.120	Remote Config(en-us)		00:06:00:00:00:26	373E90A013...	HC400L_AF_Y_EN_L V2.3.1 build 2016-12-08...	11:18:54 Alarm.motion...	19 Hour16
<input type="checkbox"/> 192.168.1.119			00:06:00:00:00:18	371838F4829...	HC400L_AF_Y_EN_L V2.3.1 build 2016-12-08...	11:18:44 Alarm.motion...	19 Hour16
<input type="checkbox"/> 192.168.1.117			00:06:00:00:94:a3	10B012C8D1C...	HC400L_Y_EN_L V2.2.0 build 2016-09-02 16:...	Login success	3 Day23 H

Batch reset IP Batch Setting Batch timing maintenance Batch Set Platform

Batch download config Batch reboot Batch sync time Batch set title

Batch set password Batch set Language Batch motion detection Heat-imaging CCD



Batch set video Manual set Image Batch snap picture Control IO Output

Directory upgrade Browse

File upgrade Browse

Upload config Browse

QR-код для Danale



- a. Нажмите **«Начать поиск» (Start Search)**, отобразятся все ваши камеры в сети LAN. Измените IP-адрес в соответствии с IP-схемой локальной сети LAN. Доступны два метода модификации:
  - 1) Щелкните правой кнопкой мыши нужную камеру и выберите «Изменить IP-адрес». 2) Установите флажок **«BCE» (ALL)** и нажмите «Пакетная настройка IP» (IP Batch Setting).
- b. Вы также можете включить DHCP функцию камеры, если в локальной сети есть DHCP-сервер. Большинство маршрутизаторов имеют встроенный DHCP-сервер. *(IP-адрес в настройке DHCP может измениться после перезапуска устройства. Мы не рекомендуем оставлять IP-камеру на DHCP).*

## Рекомендации:

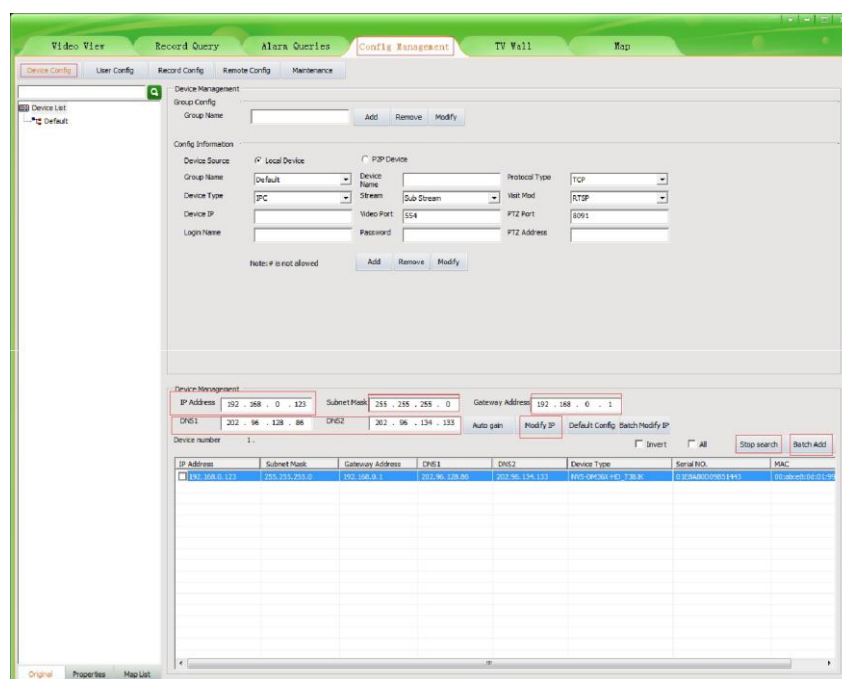
Сбросить пароль -> Восстановить настройки по умолчанию;

Видео на полный экран -> двойной клик по видео;

Обновление прошивки -> Установите флажок, нажмите **«Обзор» (Browse)**, затем «Обновление файла» (**File Upgrade.**).

- Поиск камеры с помощью клиентского программного обеспечения UC

*(Имя пользователя по умолчанию: admin, Пароль: 123456)*

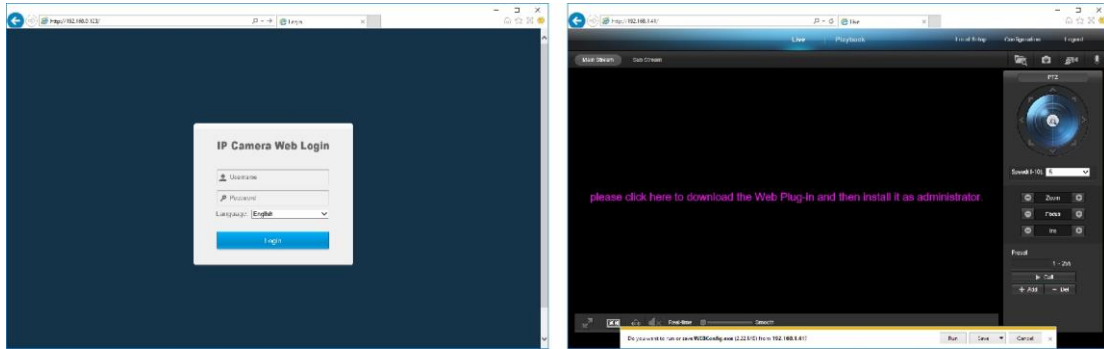


1. Перейдите в «Конфигурация устройств» (**Devices Config**) и нажмите «Начать поиск» (**Start search**), все камера в локальной сети будут отображены. Выделив одну из камер, вы заполните поле выше. Измените параметр, указанный в поле, и нажмите «Изменить IP» (Modify IP), чтобы изменить IP-адрес камеры. Пожалуйста, измените IP-адрес по умолчанию в соответствии с IP-схемой вашей локальной сети. Примечание: Будьте осторожны при настройке IP-адресов, чтобы не дублировать IP-адреса других устройств в локальной сети.
2. После изменения IP-адреса IP-камеры вы можете снова выполнить поиск и добавить их все в клиент UC. После добавления камер перейдите на вкладку Просмотр видео (Video View) и перетащите камеру на мультитэкран, чтобы начать просмотр камер.

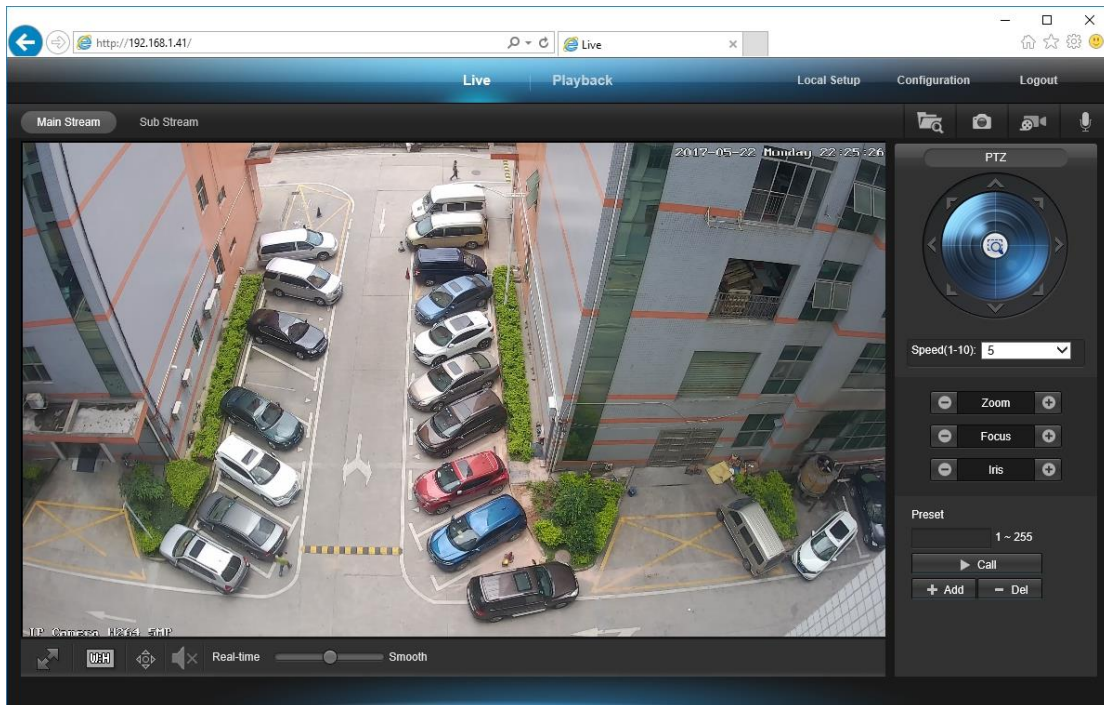
## Работа с Internet Explorer

Чтобы получить доступ к веб-интерфейсу камеры, введите IP-адрес IP-камеры в адресной строке браузера Internet Explorer для получения доступа к странице входа.

Имя пользователя по умолчанию: **admin**, Пароль: **123456**, поддерживаются Firefox ESR и IE.



Войдите в систему с именем пользователя и паролем на странице входа. При появлении запроса нажмите «Установить веб-подключаемый модуль» (**install Web Plug-in**). Возможно, вам придется загрузить и запустить EXE-файл в качестве администратора. Вы также можете установить Web Plug-in с прилагаемого компакт-диска. После установки перезапустите или обновите веб-браузер и снова получите доступ к IP-камере. После успешного входа в систему автоматически начнется отображение живого видео.



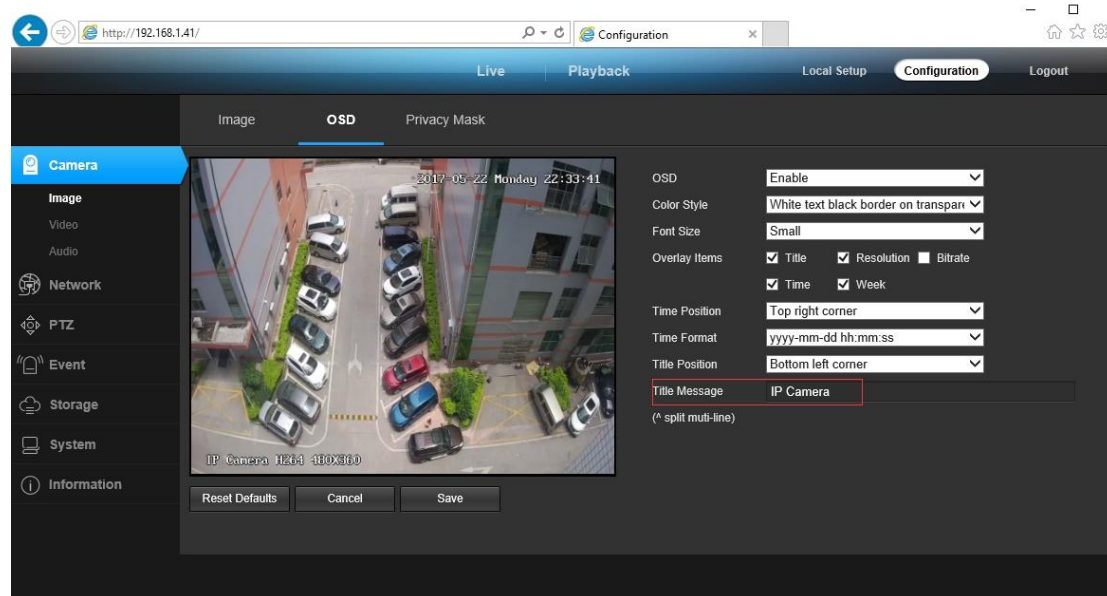
**Примечание:** Если при удаленном доступе происходит задержка в передаче видео, переключитесь на Второй поток.

## Общие настройки

1) Чтобы изменить **название камеры** и **время и дату**

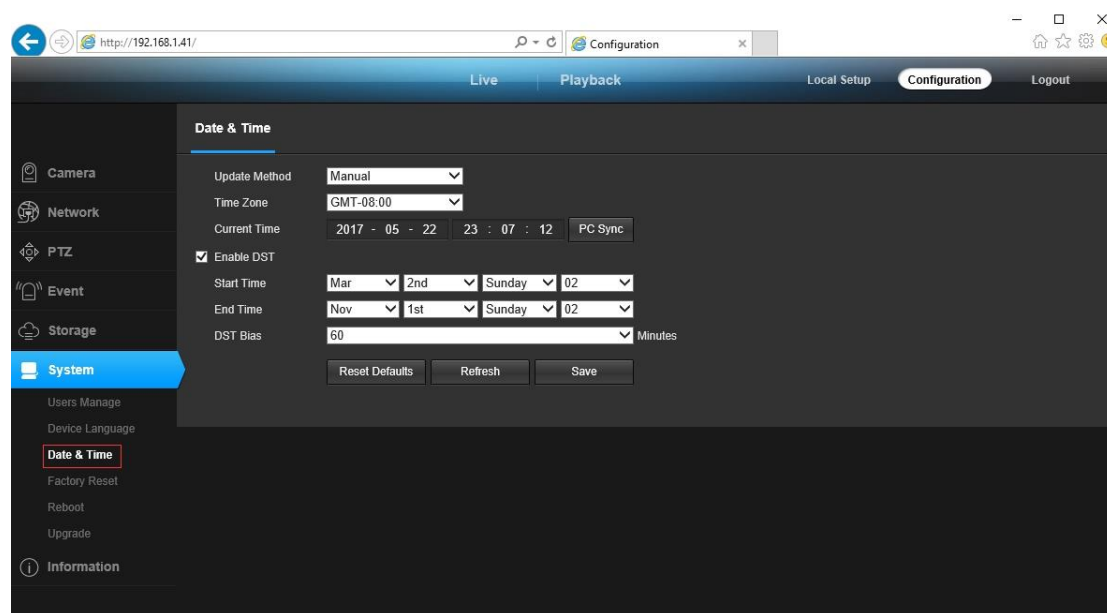
➤ **Конфигурация (Configuration) > Камера (Camera) > Изображение (Image) > OSD > Сообщение-Заголовок (Title Message)**

Поддерживаются латинские и китайские символы.



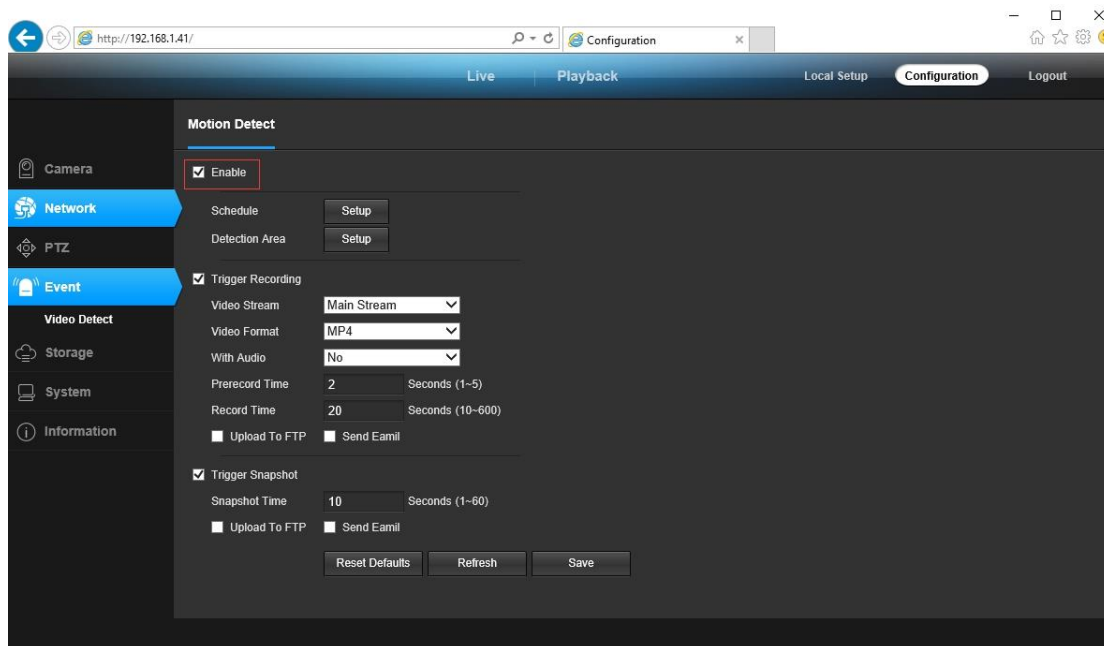
➤ **Конфигурация (Configuration) > Система (System) > Настройка времени (Time setup)**

Доступны два режима обновления, **ручной** и **NTP**.





- a. Выберите часовой пояс (**Time Zone**) и нажмите «Синхронизация ПК» (**PC Sync**). При необходимости настройте DST (летнее время), нажмите «Сохранить» (**Save**). *(Время и дата сбрасываются на 2000-01-01, если камера перезагружается)*
  - b. Если камера подключена к Интернету, вы можете настроить NTP-сервер для автоматической синхронизации даты и времени.
- 2) для включения датчика обнаружения движения
- **Конфигурация (Configuration )> Событие ( Event)> Обнаружение на видео (Video Detection)**

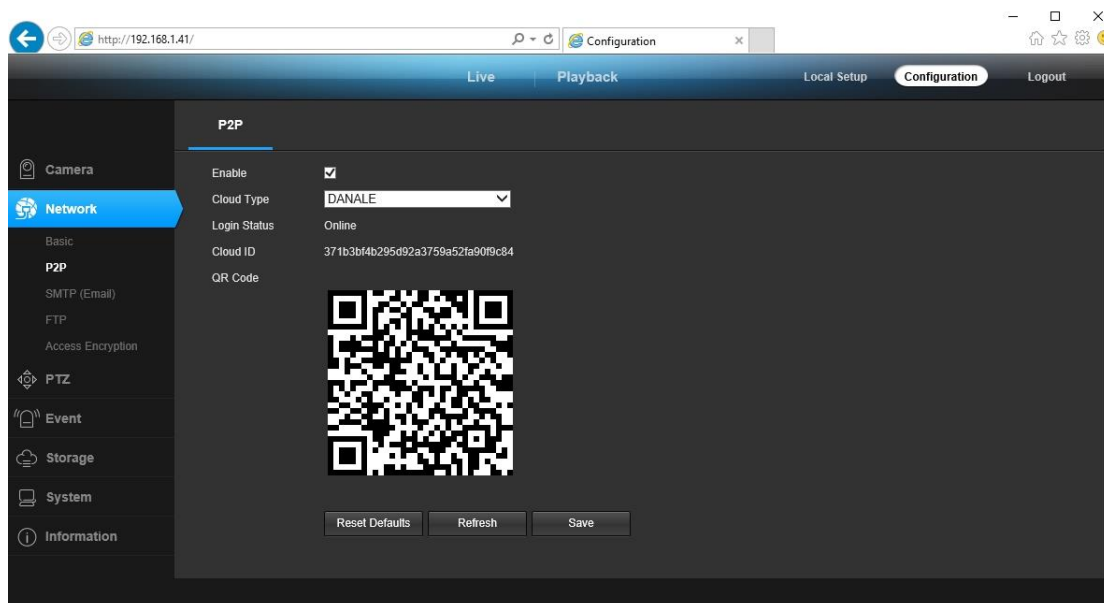


При обнаружении **движения**, в правом нижнем углу окна просмотра живого видео появляется маленькое предупреждение. Вы также можете настроить адрес электронной почты или FTP- сервер для получения снимка движения. *(Триггер записи будет работать только при подключении карты памяти или NAS NFS. )*



### 3) Поиск устройства в облаке и QR-код для удаленного доступа

#### ➤ **Конфигурация (Configuration) > Сеть (Network) > P2P**



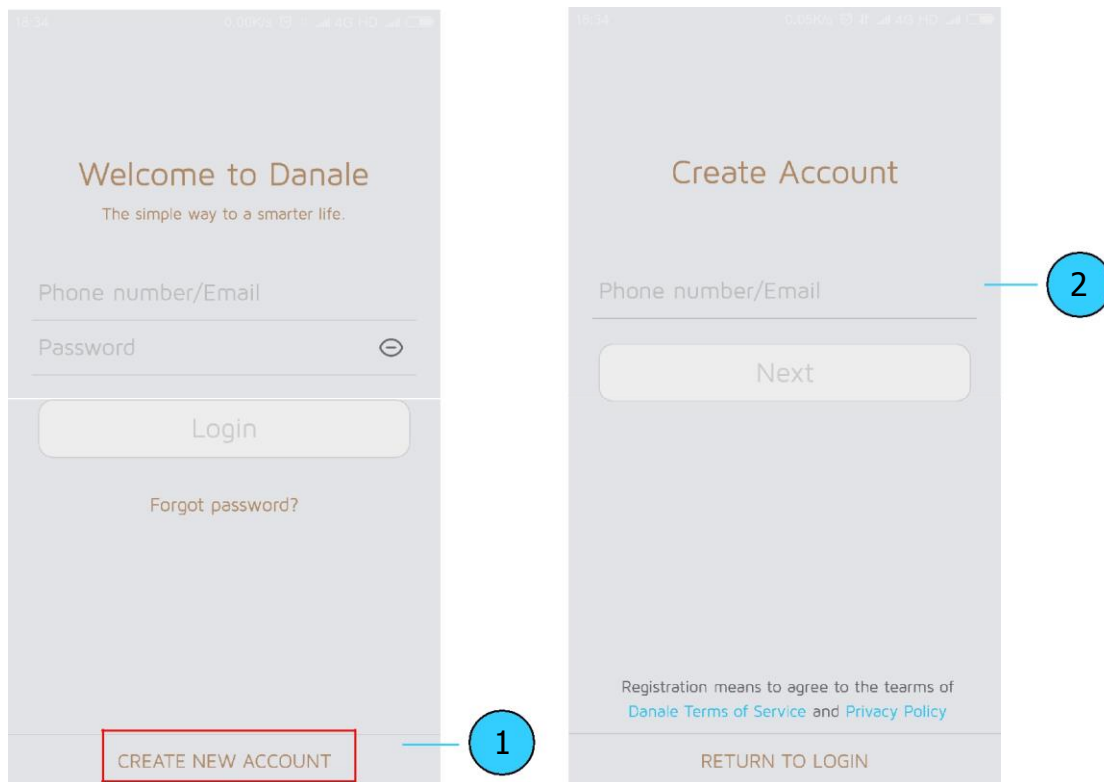
Используя идентификатор P2P и QR-код, вы можете удаленно получить доступ к камере с помощью смартфона с доступом в Интернет. Зарегистрируйте аккаунт через мобильный телефон после установки приложения Danale из APP Store или Google Play Market, войдите в систему и добавьте камеру для начала предварительного просмотра.

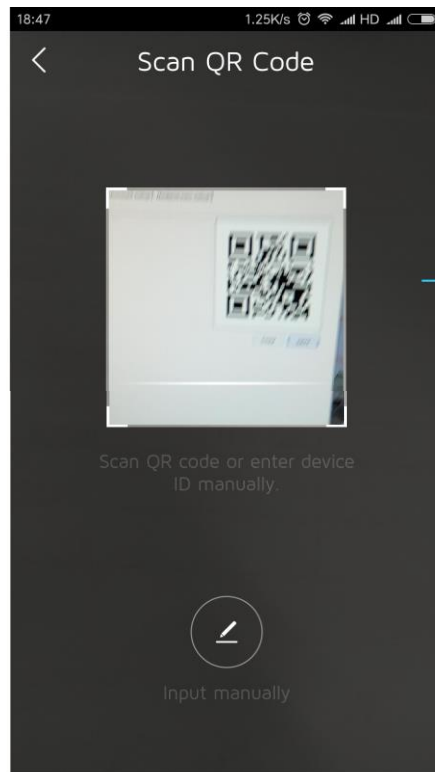
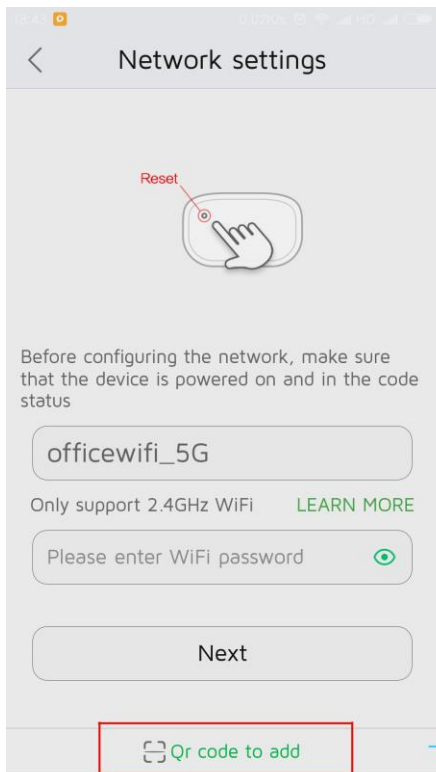
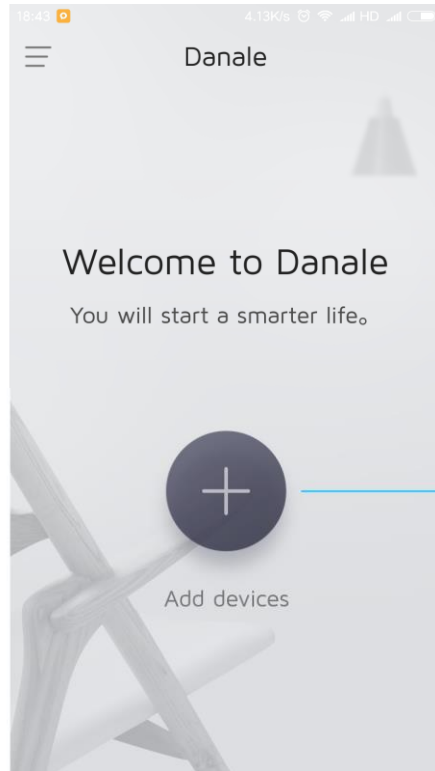
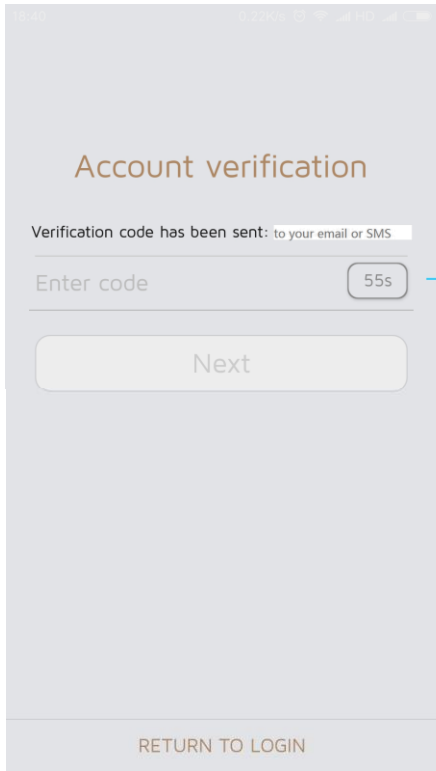
Или вы можете зайти на сайт <http://www.danale.com/>, чтобы зарегистрироваться, если вам нужен удаленный доступ с ПК. Чтобы узнать больше, вы можете загрузить приложение с сайта.

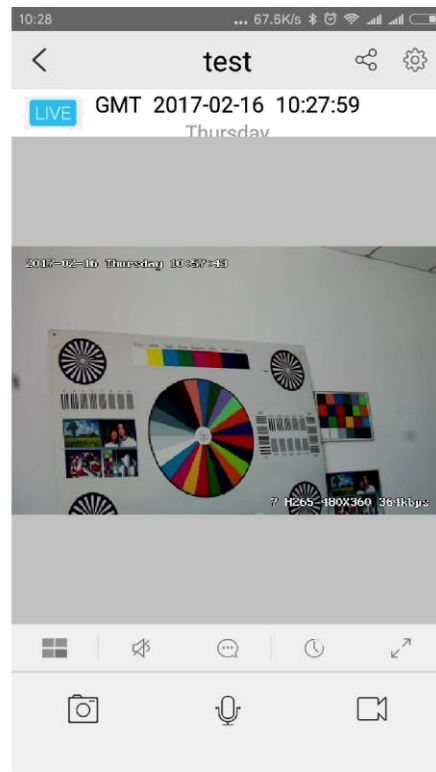
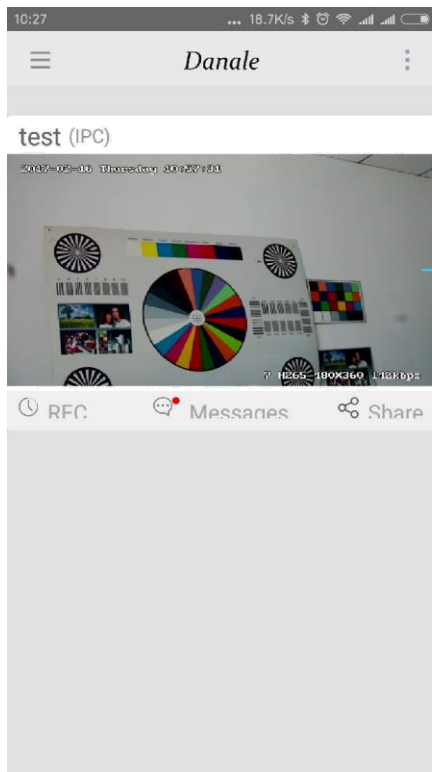
Рекомендации: Если статус входа в систему (Login Status) отображается как не в сети (Offline), проверьте подключение к Интернету и TCP/IP конфигурации IP-камеры. Обязательно используйте допустимый IP-адрес DNS-сервера в настройках сети TCP / IP.

## Работа с мобильным устройством

Посетите Apple App Store или Google Play Store, чтобы загрузить приложение Danale для iOS или Android-устройств. (Файл приложения также находится на компакт-диске. Для передачи файла на смарт-устройство вручную обратитесь к руководству по смарт-устройствам). После установки коснитесь значка, чтобы запустить приложение Danale. При первом использовании создайте новую учетную запись, выполнив следующие шаги:









1. Для новых пользователей нажмите CREATE NEW ACCOUNT, чтобы зарегистрировать учетную запись.
2. Введите номер своего мобильного телефона или адрес электронной почты, затем нажмите «Далее» (**NEXT**).
3. Проверьте код подтверждения в SMS или на электронной почте, затем нажмите «Далее» (**NEXT**).
4. Нажмите  чтобы добавить устройства (**Add devices**)
5. Нажмите добавление QR-кода (**QR Code to add**), чтобы перейти на страницу QR-кода камеры сканирования, или нажмите «Далее»(**NEXT**), чтобы найти подключенную локальную IP-камеру локальной сети.
6. Поместите QR-код IP камеры в эффективную область сканирования приложения, а затем задайте имя подключаемой камеры.
7. Нажмите на список камер, чтобы запустить просмотр живого видео.

#### Рекомендации:

- a. Нажмите  чтобы увидеть профиль своей учетной записи и настроить параметры
- b. Чтобы поделиться камерой с друзьями или другим пользователем, нажмите значок  и введите или сканируйте его/ее учетную запись Danale.

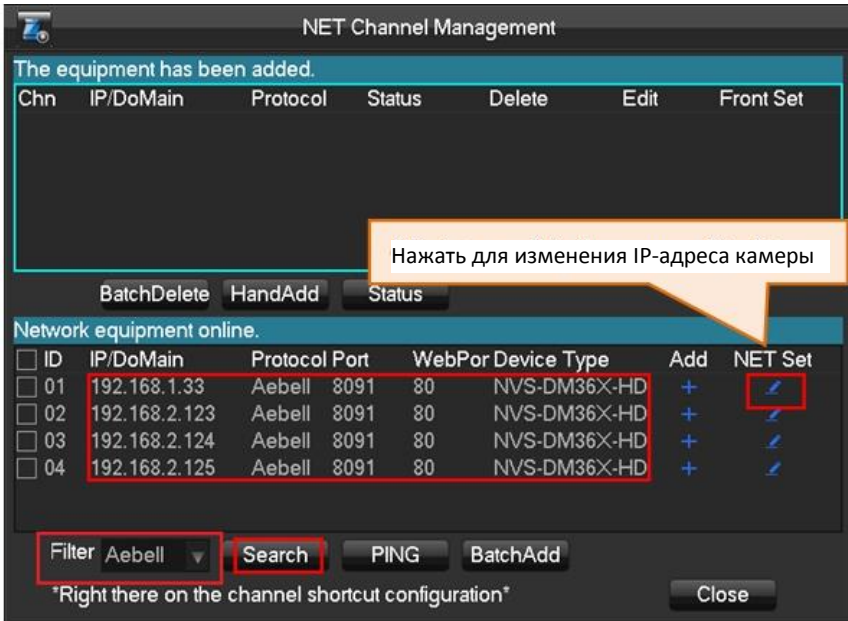
**Примечание:** Если вы не можете подключить камеру, проверьте подключение к Интернету и проверьте настройки IP-адреса, шлюза и DNS в камере. Статус

входа в облако должен быть онлайн (**online**), что означает, что камера зарегистрировалась на сервере. Для повышения производительности вы можете подключить свой телефон к WiFi.

## Работа с NVR

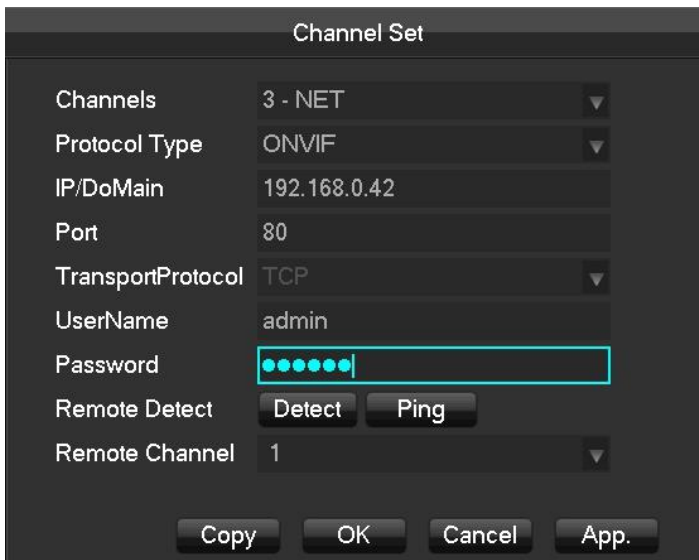
IP-камера поддерживает стандарт ONVIF, ее можно подключить к стороннему видеозаписывающему устройству. Поддерживается режим кодирования H.264 и H.265. Камеры с кодированием H.265 могут сжимать видеоданные до очень низких скоростей передачи, что позволяет хранить больше видеоданных, чем обычная H.264 камера. *Настройте камеру в режим H.265, если ваш NVR поддерживает режим H.265.*

Перед подключением камеры к NVR убедитесь, что NVR и камера имеют действующую и подходящую IP-схему.



The screenshot shows the 'NET Channel Management' window. At the top, a message states 'The equipment has been added.' Below this is a table with columns: Chn, IP/DoMain, Protocol, Status, Delete, Edit, and Front Set. A callout box points to the 'Edit' column with the text 'Нажать для изменения IP-адреса камеры'. Below the table, there are buttons for 'BatchDelete', 'HandAdd', and 'Status'. A section titled 'Network equipment online.' contains a table with columns: ID, IP/DoMain, Protocol, Port, WebPor, Device Type, Add, and NET Set. The table lists four entries (ID 01-04) with IP addresses 192.168.1.33, 192.168.2.123, 192.168.2.124, and 192.168.2.125, all using the 'Aebell' protocol and port 80. The 'NET Set' column contains blue pencil icons. Below the table are buttons for 'Filter' (set to 'Aebell'), 'Search', 'PING', and 'BatchAdd'. A note at the bottom reads '\*Right there on the channel shortcut configuration\*'. On the left, a sidebar menu includes options like 'View 1', 'Color Setting', and 'NET Channel Management' (which is highlighted).

**Примечание:** Некоторые из PoE NVR поддерживают функцию Plug & play, что позволяет вам получать видео без ручного поиска и добавления. Если функция Plug & Play недоступна или несовместима, следуйте инструкциям по NVR и выберите протокол ONVIF в качестве протокола подключения.  
(Пароль камеры по умолчанию: 123456)



The 'Channel Set' dialog box shows the following configuration:

- Channels: 3 - NET
- Protocol Type: ONVIF
- IP/DoMain: 192.168.0.42
- Port: 80
- TransportProtocol: TCP
- UserName: admin
- Password: [masked]
- Remote Detect: Detect (selected), Ping
- Remote Channel: 1

Buttons at the bottom: Copy, OK, Cancel, App.

## Часто задаваемые вопросы

1. Почему я не могу открыть IP-адрес по умолчанию 192.168.0.123 через веб-браузер?

IP-адрес по умолчанию может не соответствовать IP-схеме вашей локальной сети. Перед доступом к камере проверьте IP-адрес вашего компьютера. Если IP-адрес не соответствует схеме 192.168.0.x, установите инструмент поиска IP с компакт-диска, чтобы изменить IP-адрес камеры. Убедитесь, что IP-адрес камеры соответствует IP-схеме локальной сети. Например, если ваша сеть 192.168.1.xxx, установите IP-камеру на 192.168.1.123 и так далее.

2. Как сбросить пароль?

Имя пользователя по умолчанию: admin, Пароль: 123456. Если вы потеряли пароль или сбросили настройки камеры, установите поисковую утилиту, чтобы найти IP-камеры и нажмите кнопку «**Reset factory**».

3. Как обновить IP-камеру?

1) Запросите у поставщика подходящую прошивку, 2) вы можете использовать веб-браузер, инструмент поиска или ПК-клиент для обновления камеры, 3) перейдите в меню «Конфигурация> Система>Обновление» (**Configuration > System > update**), нажмите «Обзор»(**browse**) и выберите прошивку, затем нажмите кнопку «Обновить»(**Upgrade**) и дождитесь завершения операции.

### 4. Как получить видеопоток по RTSP и снимок по http?

- 1) Первый поток: rtsp://IP:554/h264?username=admin&password=123456
- 2) Второй поток: rtsp://IP:554/h264cif?username=admin&password=123456
- 3) Снимок экрана с низким разрешением: http://IP/cgi-bin/snapshot.cgi?stream=1
- 4) Снимок экрана с высоким разрешением: http://IP/cgi-bin/snapshot.cgi?stream=0

5. Почему NVR не показывает изображение после добавления IP-камеры?

1) Убедитесь, что вы выбрали правильный протокол и введите правильное имя пользователя и пароль при добавлении камер, 2) Убедитесь, что NVR и IP-камера имеют одинаковую IP-схему (например, NVR: 192.168.1.x и IP-камера: 192.168.1.y), 3) попробуйте изменить режим кодирования камеры на H.264, если NVR не может поддерживать H.265.

**(Конфигурация -> Камера -> Видео> Режим кодирования: (Configuration -> Camera -> Video > Encode mode: H.264**

6. Как сделать запись NVR в режиме обнаружения движения?

- 1) Включите функцию обнаружения движения IP-камеры через веб-браузер или UC клиент,
- 2) добавьте IP-камеру через протокол ONVIF, 3) измените режим записи NVR в режим обнаружения движения, 4) проверьте мультискрин NVR и попробуйте воспроизвести видео.



## Технические характеристики:

<b>Модель</b>	<b>KIM42</b>
<b>Камера</b>	
Матрица	КМОП-матрица Сони 1/2.8" IMX290
Кол-во пикселей	1920(Г)×1080(В)
Электронный затвор	АВТО, 1/25с ~ 1/100000с
Мин. освещенность	0,001 люкс при F1.2 (автоусиление вкл.), 0 люкс при включении ИК-подсветки
День/Ночь	Авто / Цветное изображение / Черно-белое изображение / По расписанию
WDR	Аппаратный до 120 дБ
Баланс белого	Автоматически
Другое	Автоусиление, Цифровое шумоподавление 2/3 D, Обнаружение движения, Маскирование приватных зон, Отразить изображение, Перевернуть изображение
<b>Кодирование</b>	
ISP процессор	Hi3516D
Сжатие	H.265/H.264
Разрешение видео	H265 Первый поток: 30 к/с для 2 мегапикселей (1920x1080P)/720P
	Второй поток: VGA(640x480)/360P/QVGA при 30 к/с
Битрейт видео	512 Кбит/с - 6 Мбит/с, переменный/постоянный
Аудио стандарт:	G.711-и
<b>Инфракрасная светодиодная подсветка</b>	
Инфракрасная светодиодная подсветка	18 ИК-светодиодов поверхностного монтажа
Рабочее расстояние ИК	20-25 метров
<b>Объектив</b>	
Фокусное расстояние	2.8-12 мм варифокальный
<b>Сетевые службы</b>	
Протокол	RTSP/FTP/PPPOE/DHCP/DDNS/NTP/UPnP
P2P	Да
Интернет	IE, firefox и т.д.
Медиа	CMS, Android, IOS
ONVIF	Совместим со стандартом 2.4
<b>Общие сведения</b>	
Разъем подключения к сети	RJ45, 100 Мбит/с
Питание	12 В пост. тока ± 10%, POE
Рабочая температура	-30°C-(+60)°C, 10%-90% относительной влажности
Масса	0,75 кг