

## 1 ОСНОВНЫЕ ТЕХНИЧЕСКИЕ ДАННЫЕ

### 1.1 Общие сведения

1.1.1 Модуль преобразователя МП 24/12В исп.02 АЦДР.469445.075-02 (в дальнейшем – МП) предназначен для питания извещателей, приёмно-контрольных приборов охранной сигнализации и телекоммуникационного оборудования, требующих электропитания с напряжением 3,3, 5, 7,5, 9 или 12 В постоянного тока при совместной работе с резервированными источниками питания РИП-12 и РИП-24 или им подобными.

1.1.2 МП рассчитан на непрерывный круглосуточный режим работы с заданными выходными параметрами.

1.1.3 По устойчивости к климатическим воздействиям окружающей среды МП соответствует исполнению 03 по ОСТ 25 1099-83 для работы в диапазоне температур от 243 до 323 К (от минус 30 до +50 °С). Конструкция МП не предусматривает его использование во взрывопожароопасных помещениях.

### 1.2 Основные технические характеристики и параметры

1.2.1 МП обеспечивает технические параметры в диапазоне входных напряжений <sup>1)</sup> в соответствии с табл.1.

Таблица 1

Входное напряжение, В	20 – 30		11,5 – 30	10 – 30	
Выходное напряжение, В <sup>2)</sup>	12	9	7,5	5	3,3
Максимальная потребляемая мощность (при токе нагрузки 2 А), Вт	26	20	17	12	8
КПД (при токе нагрузки 2 А), %, не менее	90		85		75

#### Примечания:

<sup>1)</sup> – в качестве источника входного напряжения рекомендуется использовать РИП-12 или РИП-24 производства ЗАО НВП «Болид».

<sup>2)</sup> – максимальное отклонение выходного напряжения в диапазоне температур, указанных в п. 1.1.3, и диапазоне выходного тока 0-2 А не превышает ±10 %. Заводская установка выходного напряжения – 12 В.

1.2.2 Максимальный ток нагрузки – 2 А.

1.2.3 Выходной ток при коротком замыкании, не более – 3 А.

1.2.4 Пульсации выходного напряжения (двойная амплитуда) при максимальном токе нагрузки, не более – 50 мВ.

1.2.5 Габаритные размеры МП, не более – 75x75x46 мм.

1.2.6 Масса МП, не более – 0,1 кг.

1.2.7 МП обеспечивает защиту от коротких замыканий с последующим восстановлением выходного напряжения после снятия короткого замыкания.

1.2.8 МП обеспечивает защиту от «переплюсовки» входного напряжения с последующим восстановлением работоспособности.

1.2.9 Радиопомехи, создаваемые МП при работе, не превышают значений, указанных в ГОСТ Р 51318.22-2006.

1.2.10 МП обеспечивает устойчивость к электромагнитным помехам второй степени жёсткости согласно ГОСТ Р 50009-2000. Качество МП не гарантируется, если электромагнитная обстановка не соответствует условиям эксплуатации.

1.2.11 Степень защиты оболочки – IP30.

1.2.12 Средний срок службы МП – не менее 8 лет.

1.2.13 Содержание драгоценных материалов: не требует учёта при хранении, списании и утилизации.

1.2.14 Содержание цветных металлов: не требует учёта при списании и дальнейшей утилизации изделия.

### 1.3 Комплект поставки

- |                                   |           |
|-----------------------------------|-----------|
| 1) МП 24/12В исп.02               | – 1 шт.;  |
| 2) Этикетка АЦДР.469445.075-02 ЭТ | – 1 экз.; |
| 3) Шуруп 1-3x25.016 ГОСТ 1144-80  | – 3 шт.;  |
| 4) Дюбель 6x30                    | – 3 шт.;  |
| 5) Упаковка                       | – 1 шт.   |

## 2 УКАЗАНИЯ ПО ЭКСПЛУАТАЦИИ

### 2.1 Меры безопасности

2.1.1 Монтаж, установку, техническое обслуживание производить только при отключенном сетевом напряжении от прибора, к которому подключается МП.

2.1.2 Монтаж и техническое обслуживание прибора должны производиться лицами, имеющими квалификационную группу по технике безопасности не ниже третьей.

### 2.2 Использование изделия

2.2.1 МП устанавливается на стенах или других конструкциях охраняемого помещения в местах, защищённых от воздействия атмосферных осадков, механических повреждений и доступа посторонних лиц.

2.2.2 Закрепить МП на стене в удобном месте. Установочные размеры указаны на Рис. 1.

2.2.3 Подключить к колодке ХТ1 модуля МП, соблюдая полярность, входное напряжение, которое должно быть в пределах 10-30 В (см. Таблицу 1, п. 1.2).

*На верхней стороне (слое) платы МП нанесена маркировка колодок и полярность подключения.*

*ХТ1 имеет маркировку «ВХОД», ХТ2 – маркировку «ВЫХОД» (см. Рис. 2).*

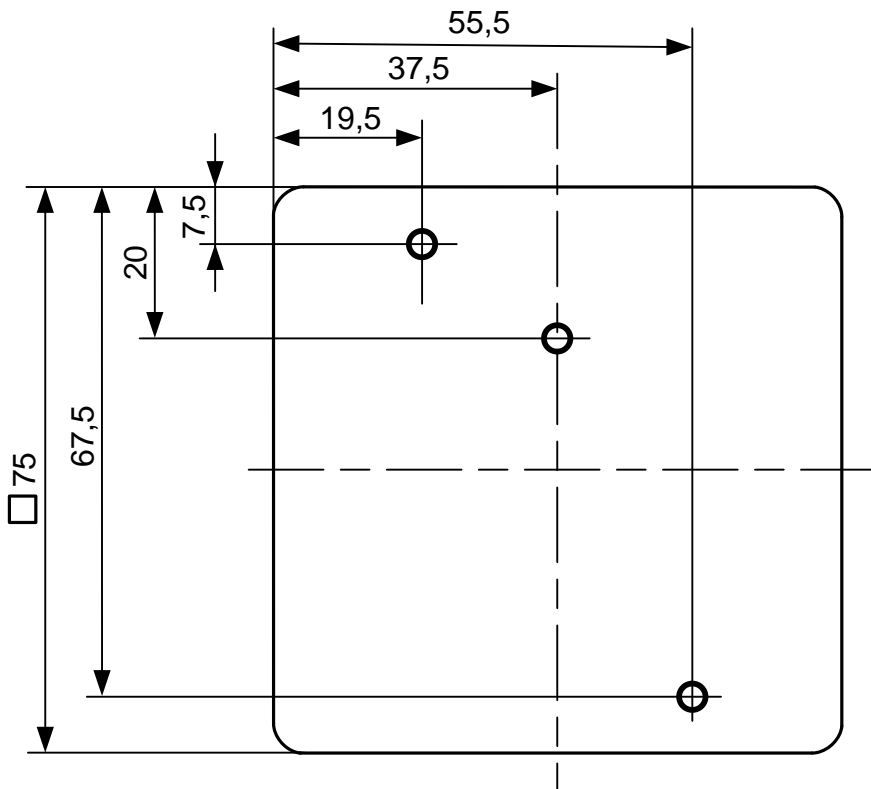
2.2.4 Подключить к колодке ХТ2 нагрузку. Ток нагрузки должен быть не более 2 А.

2.2.5 Установить с помощью переключки требуемое выходное напряжение (см. Рис. 2).

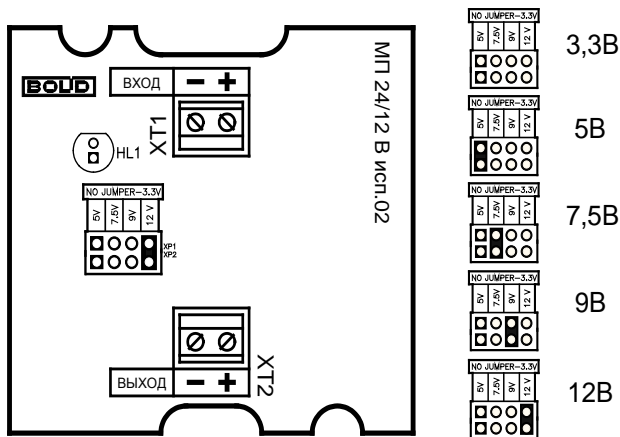
### **ВНИМАНИЕ! Заводская установка выходного напряжения – 12 В!**

2.2.6 Включить внешнее питание источника питания. При этом должен включиться индикатор зелёного цвета HL1 на плате МП (см. Рис. 2), который свидетельствует, что выходное напряжение присутствует.

2.2.7 При коротком замыкании индикатор HL1 на плате МП выключается. При этом необходимо устранить источник перегрузки.



**Рисунок 1**  
(Масштаб 1:1, шаблон для разметки)



**Рисунок 2**

### 3 ГАРАНТИИ ИЗГОТОВИТЕЛЯ

3.1 Изготовитель гарантирует соответствие МП требованиям технических условий при соблюдении потребителем правил транспортирования, хранения, монтажа и эксплуатации.

3.2 Гарантийный срок эксплуатации – 18 месяцев со дня ввода в эксплуатацию, но не более 24 месяцев со дня выпуска изготовителем.

3.3 При направлении изделия в ремонт к нему обязательно должен быть приложен акт с описанием возможной неисправности.

Рекламации направлять по адресу:

ЗАО НВП «Болид», 141070, Московская область, г. Королёв, ул. Пионерская, д. 4.

Тел./факс: (495) 775-71-55 (многоканальный), 513-32-35, 516-93-72.

E-mail: [info@bolid.ru](mailto:info@bolid.ru), <http://bolid.ru>.

### 4 СВЕДЕНИЯ О СЕРТИФИКАЦИИ ИЗДЕЛИЯ

4.1 Модуль преобразователя МП 24/12В исп.02 АЦДР.469445.075-02 соответствует требованиям государственных стандартов и имеет сертификат соответствия требованиям технических регламентов Таможенного союза: ТР ТС 020/2011. Имеет сертификат соответствия № RU C-RU.МЛ66.В.05672.

4.2 Производство МП 24/12В исп.02 имеет сертификат соответствия ГОСТ Р ИСО 9001-2015 № РОСС RU.АБ66.К00003.

### 5 СВИДЕТЕЛЬСТВО О ПРИЁМКЕ И УПАКОВЫВАНИИ

5.1 Модуль преобразователя МП 24/12В исп.02

наименование изделия

обозначение

заводской номер

изготовлен(а) и принят(а) в соответствии с обязательными требованиями государственных стандартов, действующей технической документации и признан(а) годным(ой) для эксплуатации.

5.2 Модуль преобразователя МП 24/12В исп.02 АЦДР.469445.075-02 упакован ЗАО НВП «Болид» согласно требованиям, предусмотренным в действующей технической документации.

Ответственный за приёмку и упаковывание

ОТК

\_\_\_\_\_  
Ф.И.О.

\_\_\_\_\_  
число, месяц, год

