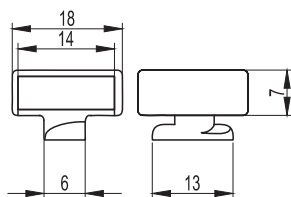


## Аксессуары для перфорированных коробов

### Крепеж ZP2



**Назначение:**

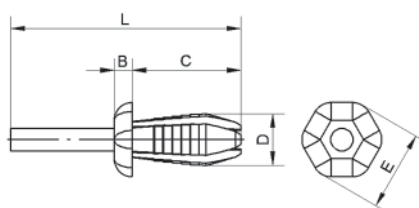
- крепление пучка проводов к базе перфорированного короба путем вставки в него хомутика.

**Отличительные особенности:**

- используется для перфорированных коробов серии TD и TPD.

Наименование	Упаковка, шт.	Код
ZP2	500	06561

### Фиксаторы короба



**Назначение:**

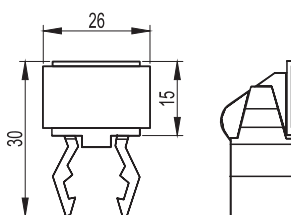
- быстрая и надежная фиксация короба к монтажной плате.

**Отличительные особенности:**

- в отличие от саморезов не проводят электрический ток и исключают возможность пробоя при повреждении провода;
- устанавливаются с помощью специального инструмента (стр. 254).

Наименование	Диаметр, мм	Размеры, мм					Цвет	Упаковка, шт.	Код
		L	B	C	D	E			
DUCTAFIX RL4	4	25,5	2	12	4	9	зеленый	1000	06502RL
DUCTAFIX RL6	6,5	29,5	2	14	6,25	11	красный	500	06511RL
DUCTAFIX R4	4	25	2	12	4	9	синий	1000	06502
DUCTAFIX R6	6,5	29	2	14	6,25	11	оранжевый	500	06511

### Маркировка



**Назначение:**

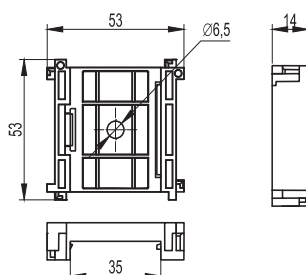
- идентификация приборов внутри электрического щита.

**Отличительные особенности:**

- используется для маркировки перфорированного короба серии RL12.

Наименование	Для короба	Упаковка, шт.	Код
DUCTAMARK 1	RL12	100	07501

### Суппорт



**Назначение:**

- крепление перфорированного короба на DIN-рейку.

**Отличительные особенности:**

- позволяет монтировать короб на DIN-рейках как горизонтально, так и вертикально.

Наименование	Упаковка, шт.	Код
DINBLOCK	100	07104RL
DINBLOCK 3	100	07103