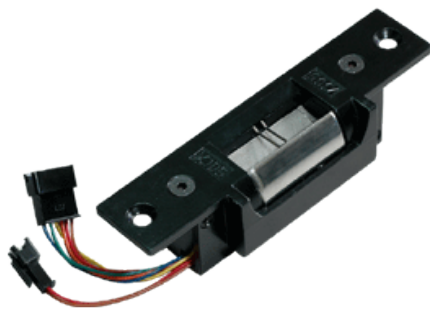


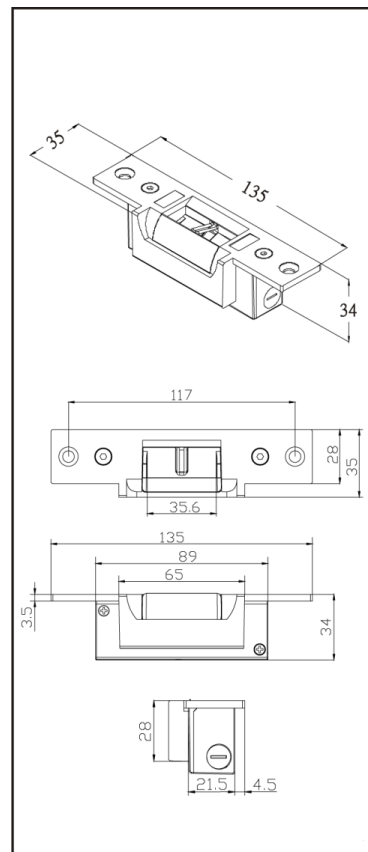
Инструкция по установке электрозащелки SL-350S / SL-350B



- Подходит для дверей с шириной замка 35мм и длиной ригеля 15мм.
- Два режима работы (Н.О. или Н.З.)
- Переменное напряжение питания 12В
- Подходит для цельных и полых дверей с толщиной полотна 37мм
- Тяговое усилие до 500кг.
- Запас прочности механики более чем 1 000 000 открытий.

*SL-350B

- Датчик положения двери
- Датчик положения замка
(ток коммутации через датчик 1А, 125В)

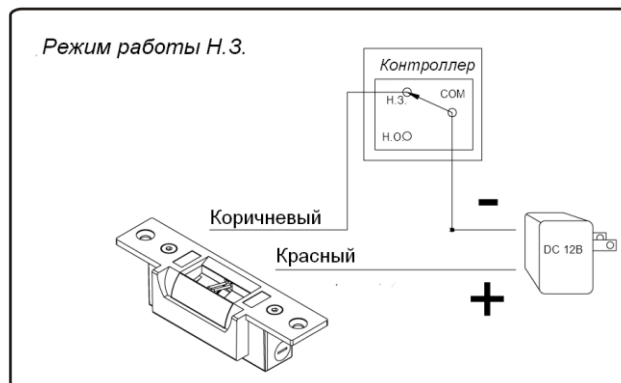
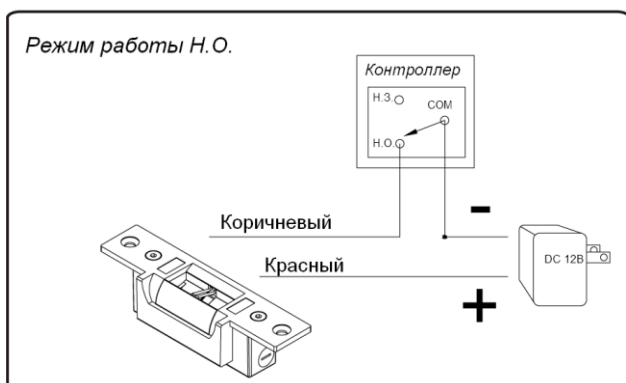


Технические характеристики:

Напряжение питания:	DC 12 В
Потребляемый ток:	180мА/12В 90мА/24В
Диапазон рабочих температур:	-30 ~ 50 ,
Размеры защелки:	135x35x34мм
Вес:	270г
Гарантийный срок:	1 год

Подключение и режим работы:

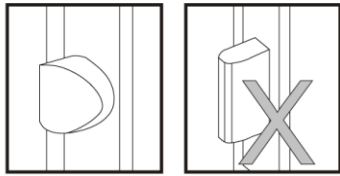
	2 PIN разъем	6 PIN разъем
Коричневый	- GND	Датчик положения замка Н.З.
Красный	+ 12В DC	Датчик положения замка Н.О.
Оранжевый		Датчик положения замка COM
Желтый		Датчик положения двери Н.З.
Зеленый		Датчик положения двери Н.О.
Синий		Датчик положения двери COM



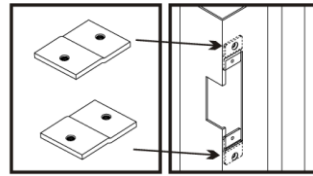
Проверить перед установкой:



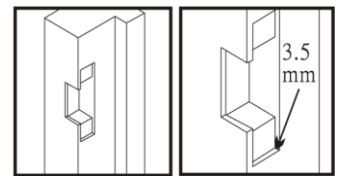
500mA, DC-12B



Только для пружинных ригелей

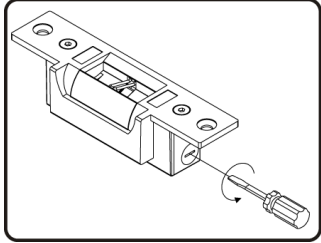


Для полых дверей

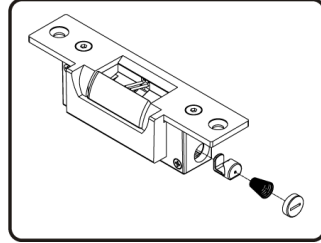


Для цельных дверей

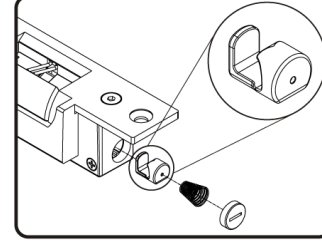
Выбор режима работы Н.О. или Н.З.:



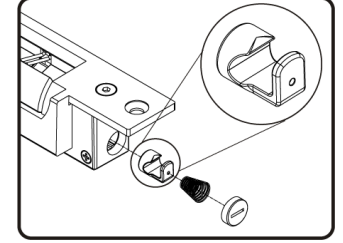
Открутить винт



Вытащить клин

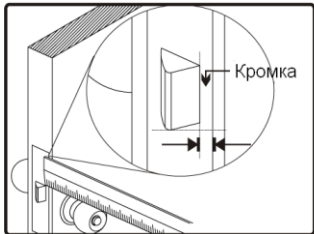


Положение клина для Н.О



Положение клина для Н.З.

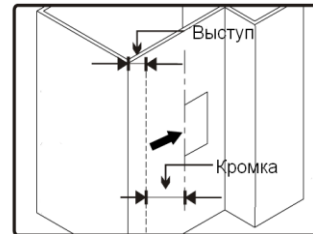
Этапы монтажа (полая дверь):



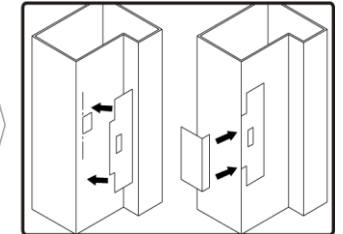
Шаг 1. Измерить кромку



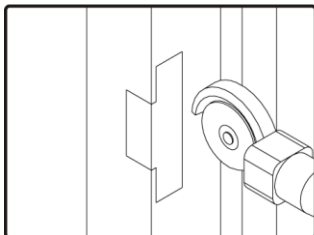
Шаг2. Измерить выступ



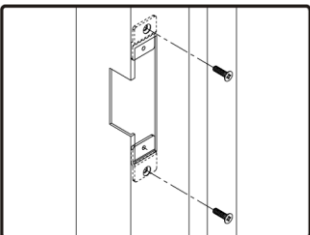
Шаг3. Разметить шаблон



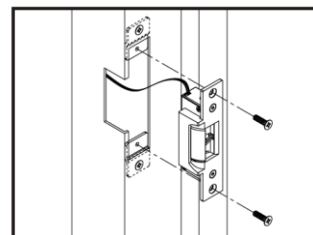
Шаг4. Перенести шаблон на ответную часть двери



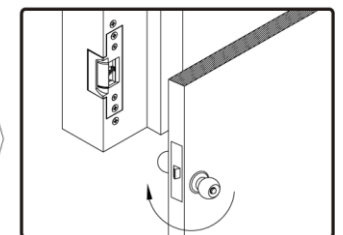
Шаг5. Вырезать по разметке



Шаг5. Закрепить крепежные пластины

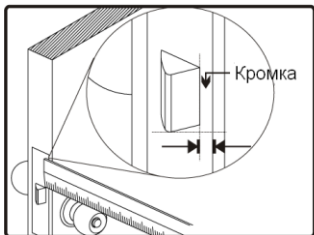


Шаг7. Проложить провод и установить защелку



Готово

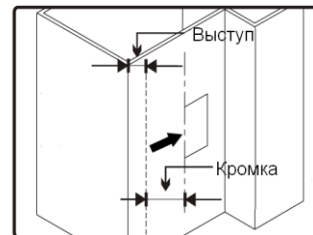
Этапы монтажа (цельная дверь):



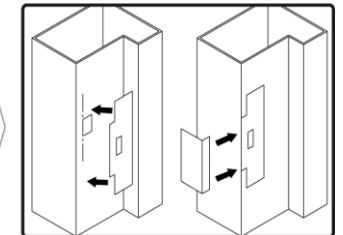
Шаг 1. Измерить кромку



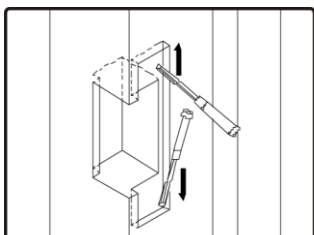
Шаг2. Измерить выступ



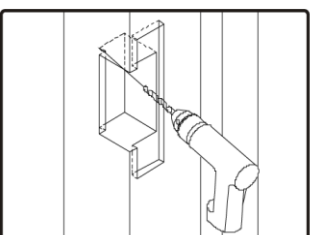
Шаг3. Разметить шаблон



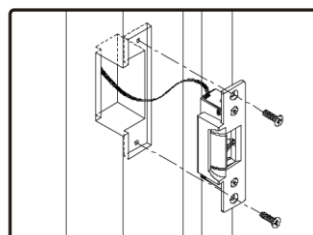
Шаг4. Перенести шаблон на ответную часть двери



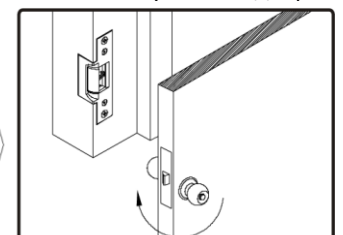
Шаг5. Вырезать по разметке



Шаг5. Просверлить отверстия для крепежа



Шаг7. Проложить провод и установить защелку



Готово