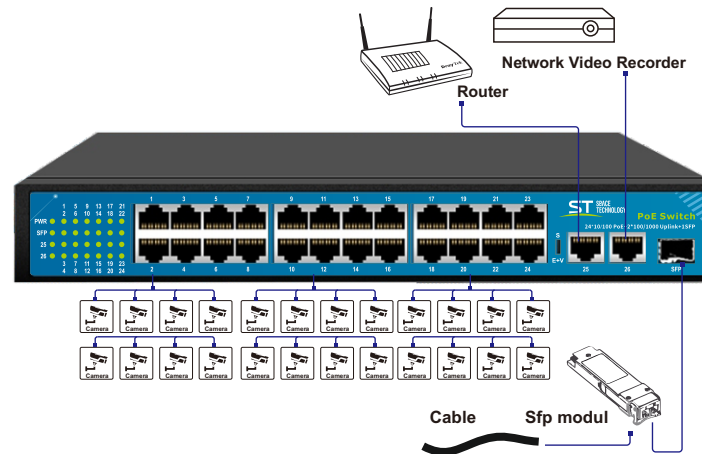


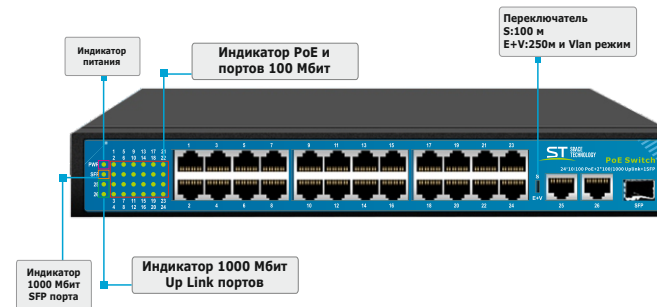
ТЕХНИЧЕСКИЕ ХАРАКТЕРИСТИКИ

Модель	ST-S244POE
PoE порты	24 x (10/100 Мбит/с)
UpLink порты	2 x(10/100/1000 Мбит/с)
SFP порты	1 x (10/100/1000 Мбит/с)
Мах.пропускная сп-ть	100 Мбит/канал (PoE порты), 1000Мбит/канал (UpLink порты)
Увых	48 (±10%)
P(ном) каждый порт (Вт)	14
P(макс) каждый порт (Вт)	30
P(сумм) общая (Вт)	340
Тип PoE	A
Стандарт сети	IEEE802.3;IEEE802.3u; IEEE802.3x; IEEE802.3ab; IEEE802.3af/at(PoE+)
Скорость фильтрации/передачи пакетов	10BASE-TX:14880 пакетов в сек./порт 100BASE-TX:148800 пакетов в сек./порт
Коммутационная способность (Гбит/с)	12,8
Дополнительно	AI PoE(watchdog), VLAN, Extend, Qos
Система охлаждения	пассивная
Материал корпуса	металл
Температура эксплуатации	От -45°С до +55°С
RH эксплуатации	20-90%
Габаритные размеры ИП, мм	310x182x45

СХЕМА ПОДКЛЮЧЕНИЯ



ВАРИАНТ ИСПОЛНЕНИЯ



Иллюстрации носят информативный характер и могут отличаться от реальных изделий.

Варианты PoE

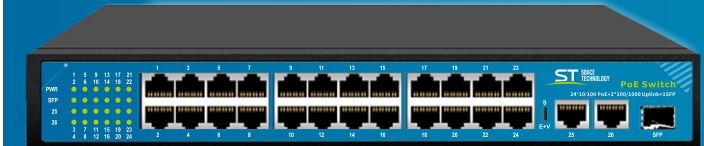
Варианты PoE	A	B
Используемые контакты	1/2(+) 3/6(-)	4/5(+) 7/8(-)

ПАСПОРТ

(на одну единицу продукции)

ИСТОЧНИК ПИТАНИЯ
(не бытового применения)

ST SPACE
TECHNOLOGY



модель:

ST-S244POE
(2G/1S/340W/A) PRO

1. НАЗНАЧЕНИЕ

Источник питания, преобразователь статический (далее по тексту ИП PoE), предназначен для обеспечения проводных сетей напряжением 48 Вольт. Напряжение сети 220 Вольт переменного тока преобразуется в постоянное, стабилизированное, номиналом 48 Вольт. ИП PoE имеет 24 выходных канала (порта) с нагрузочной способностью 14 Ватт каждый. Имеет опцию коммутации данных на 27 Ethernet портов (24 PoE+ 2 Up-Link+1 SFP).

Применяется для IP-телефонии, точек доступа беспроводных сетей, IP-камер, сетевых концентраторов и других устройств, к которым нежелательно или невозможно проводить отдельный электрический кабель.

Предназначен для установки в закрытых помещениях.

ИП PoE поддерживает стандарт IEEE 802.3af/at и работает вместе с устройствами, которые поддерживают протокол IEEE 802.3af/at вариант А (с функцией PoE).

2. УСТРОЙСТВО И ПРИНЦИП РАБОТЫ

ИП PoE выполнен в металлическом корпусе. Напряжение питания поступает через штатный разъем.

Выходное напряжение 48 Вольт поступает на штатные разъемы RJ45. При перегрузке по току (КЗ) источник отключает питание нагрузки. После устранения причин перегрузки по току (КЗ), работоспособность восстанавливается автоматически.

3. УСТАНОВКА

Подключение нагрузки осуществляется кабелем Cat5/Cat6 (максимальное расстояние от ИП PoE до потребителя ≤250м). ВНИМАНИЕ: Несоблюдение полярности подключения может привести к выходу из строя подключаемых электронных устройств.

4. КОМПЛЕКТ

Источник питания с кабелем питания 220 Вольт 1 шт.
Паспорт 1 шт.
Упаковочная коробка 1 шт.

5. МЕРЫ БЕЗОПАСНОСТИ

При эксплуатации ИП следует соблюдать «Правила технической эксплуатации и правила техники безопасности для электроустановок до 1000 Вольт». Монтаж ИП должен осуществляться квалифицированным специалистом, прошедшим специальную подготовку. Подключение к ИП осуществляется только при отключенном напряжении питания 220 Вольт.

6. ПРАВИЛА УТИЛИЗАЦИИ

Оборудование не представляет опасность для жизни, здоровья людей и окружающей среды. После окончания срока службы его утилизация производится без принятия специальных мер защиты окружающей среды.

7. ПРАВИЛА ХРАНЕНИЯ И ТРАНСПОРТИРОВКИ

ИП следует хранить в вентилируемом помещении при температуре от -50°C до +60°C и относительной влажности воздуха до 95%.

Условия транспортировки и хранения в транспортной таре на складах изготовителя и потребителя должно соответствовать условиям ГОСТ 15150-69.

8. ГАРАНТИИ ИЗГОТОВИТЕЛЯ

Предприятие-изготовитель гарантирует работоспособность изделия в течение 12 месяцев с даты продажи, но не более 24 месяцев с даты изготовления. В случае отсутствия документов гарантия действует 24 месяца с даты изготовления.

Гарантийные обязательства становятся недействительными, если причиной выхода из строя явились:

- механические, термические, химические повреждения корпуса и других элементов изделия;
- электрический пробой входных и выходных каскадов;
- авария в сети питания.

Гарантия не распространяется на изделие с нарушенной гарантийной пломбой.

В случае, если Ваше изделие марки «ST» будет нуждаться в гарантийном и послегарантийном обслуживании, просим обращаться к региональному дилеру/продавцу, у которого Вы приобрели это изделие или в территориальный авторизованный сервисный центр, адрес которого можно найти на сайте www.st-tm.ru.

Срок службы изделия 24 месяца с даты изготовления.

8. СВИДЕТЕЛЬСТВО О ПРИЕМКЕ

ИП ST-S244POE сер.№ _____ изготавливается в соответствии с директивами 2014/30/EU об электромагнитной совместимости, 2014/35/EU о низковольтном оборудовании и признан годным к эксплуатации. Сделано в Китае.

Изготовитель: Манжоули Смарт Технолоджи Продактс Ко., Лтд. Адрес: Китай, 021400, г. Маньчжурия КНР, ул. СиньХуа торговый дом, подъезд 3, офис 3-5 www.intellectchina.cn

Импортер: юридическое лицо, уполномоченное принимать претензии и производить гарантийный ремонт и замену товара на территории РФ: ООО «Ист Трейд»

Адрес: 664 009, г. Иркутск, ул. Култукская, д. 13, оф. 219 Тел. 8 (800) 775-20-90

Дата изготовления: _____

Продавец (наименование и адрес): _____

Дата продажи: _____ / _____ / Подпись продавца

ВНИМАНИЕ!

В ИП PoE предусмотрен режим работы с увеличенной дальностью передачи данных (переключатель на передней панели корпуса). Длина линии может достигать 250м (зависит от качества используемого кабеля).

ВНИМАНИЕ!

Технические характеристики изделия носят сугубо информативный характер и могут быть изменены для улучшения потребительских свойств без дополнительного уведомления.

КЛЮЧЕВЫЕ ОСОБЕННОСТИ

24 PoE Порты (10/100 Мбит/с) с поддержкой PoE;

Up-Link 2 порта (10/100/1000 Мбит/с) Uplink;

1 SFP 1 порт (10/100/1000 Мбит/с) SFP;

340 Ватт Общий бюджет PoE;

Активное PoE Поддержка стандартов IEEE 802.3AF, 802.3AT (АКТИВНОЕ POE). Главное преимущество это интеллектуальная схема работы. Это позволяет избежать порчи оборудования, продлить срок его службы, сэкономить потребляемую энергию.

AI PoE AI PoE - Автоматический контроль состояния видеокамеры подключенной к PoE (Watchdog). При отсутствии трафика через порт (камера зависла) питание этого порта будет отключено и по истечении 3 секунд снова подключено (камера будет перезагружена).

AI QoS AI QoS - предназначен для приоритетной передачи пакетов от видеокамер. Если к коммутатору подключены не только видеокамеры но и компьютер, коммутатор в первую очередь будет обрабатывать данные от видеокамер, значительно повышая качество передачи, а значит обеспечивая плавность и непрерывность видео.

VLAN VLAN логическое деление коммутатора на несколько не сообщающихся между собой сетей

Грозащиты Встроенные элементы грозозащиты.

* Подробное описание функций можно найти на сайте www.st-tm.ru

EAC